

ABCDEF

IMÓVEIS COMPRA E VENDA | IMÓVEIS ALUGUEL | CASA e SERVIÇOS | EMPREGOS | NEGÓCIOS | VEÍCULOS

Para acelerar suas vendas esse é o veículo

CLASSIFICADOS OFLUMINENSE

O MELHOR RESULTADO

Calvin

A

IMÓVEIS COMPRA E VENDA

NITERÓI

REGIÃO SUL

A-001

Icaraí

APARTAMENTOS

1 QUARTO

IMOB 2000

MELHOR PLANTA SLA QTO

EXCELENTE planta 1ª quadra praia pronto p/morar ou alugar sla qto ste bh social qto emp a-rea gar play churr sauna 530 mil IM-10455 27148822 CJ3973

2 QUARTOS

IMOB 2000

PEREIRA da silva vazio sala 2 qtos banh soc coz com armarios dep completa 480 mil IM-28666 27148822 CJ3973

IMOB 2000

1ªQDA miolo icaraí vista parcial do mar amplo sla 2 qtos banh social coz área dep comp emp só 600 mil AP-0760 27148822 CJ3973

IMOB 2000

ALVARES de azevedo, 2ª qdra, lindo refor, sla, 2qtos banh, soc, coz, área, dep, gar, play, slão festa. 600 mil 2714-8822 fotos imob2000.com.br IM- 28671 cj.3973

IMOB 2000

ALVARES de azevedo, 2ª qdra, lindo refor, sla, 2qtos banh, soc, coz, área, dep, gar, play, slão festa. 600 mil 2714-8822 fotos imob2000.com.br IM- 28671 cj.3973

IMOB 2000

ARY parreiras sol manha 2ª quadra excelente planta sla 2 qtos 1 ste banh soc copa coz dep emp garagem 390 mil AP-0764 27148822 cj3973

PARA QUEM QUER... VENDER ou COMPRAR.
2621-9955
OFLUMINENSE

IMOB 2000

EXCELENTE apto var sala 2 qtos suite banh soc coz area serv banh emp garagem móveis planejados só 550.000 IM-28984 27148822 cj3973

IMOB 2000

EXCELENTE prox. c. são bento com sla 2qtos banh copcoz area 1 lanc escada perto tdo 370mil 2714-8822 IM-28337 cj3973

IMOB 2000

2 QTOS PEREIRA DA SILVA
Ótima apto RUA pereira da silva,316/703 icaraí só 1.400 + taxas AL-2517 27148822 cj3973

IMOB 2000

EXCELENTE prox. c. são bento com sla 2qtos banh copcoz area 1 lanc escada perto tdo 370mil 2714-8822 AP-0653 cj3973

IMOB 2000

MIGUEL couto prox campo são bento fte sla 2qtos,banh social coz área dce 3 lances de escadas só 300 mil AP-066 27148822 CJ3973

IMOB 2000

EXELENTE ponto qdra praia sla 2 qtos ste bh social copa coz area gar na escritura slão churrasqueira play 600 mil IM-28688 27148822 cj3973

IMOB 2000

EXCELENTE apto com var sala 2 qtos banh social cop coz area serv dep comp emp 1 vaga na garagem 2ª quadra praia e proximo ao tunel 220 AP-0753 mil 27148822 cj-3973

IMOB 2000

IMOB 2000
1ª QUADRA
ÓTIMA PLANTA

EXCELENTE predio sol manhá var, sla em "L" 26m² 2qtos ste coz. c/arm dep 1 vaga gar play club aceita imovel menor valor 650 mil AP-0315 2714-8822 CJ3973

IMOB 2000

EXELENTE apto com ótima planta e vista livre sala 2 qtos suite banh social cop coz area serv dep comp emp s/gar miolo icaraí só 540 mil AP-0618 27148822 cj3973

IMOB 2000

MOREIRA cesar andar alto reformado exc planta slão 2 qtos amplos banh soc coz dep emp 500 mil IM-28536 27148822 CJ3973

TETO ICARAÍ IMÓVEIS

TI 2529D melhor ponto Gavião Peixoto 2qtos amplo vazio c/gar 500mil estuda proposta chave na loja 2704-5656 C:34617

IMOB 2000

MIGUEL COUTO JUNTO C S BENTO LOCALIZAÇÃO nobre rua miguel couto ótima planta refor sla 2 qtos ste banh soc coz area 3 lances condo barato fotos www.imob2000.com.br AP-0065 350 mil 27148822 CJ3973

IMOB 2000

OPORTUNIDADE 398 MIL 2QTOS 1 STE 1 VAGA

EXCELENTE local ao lado do colégio abel reformado montado lindo sla 2 qtos ste coz area garagem escada play IM-29086 27148822 CJ3973

TETO ICARAÍ IMÓVEIS

TI 2852B 1ª quadra oportunidade 2qtos c/2vgs sala 2amb ste coz ampla + dep por 390mil vazio 2704-5656 C:34617

ANUNCIE EM NOSSA SEDE Rua Visconde de Itaboraí, 184 - Centro - Niterói

IMOB 2000

EXELENTE oportunidade prox comercios campo são bento sla 2 qtos 1 com armários banh social cop coz area serv 1 vaga gar 480 mil IM-28908 27148822 cj3973

IMOB 2000

OPORTUNIDADE PERTO PREZUNIC

EXCELENTE apto com ótima planta com pe direito alto com dois lances de escada sala 2 qtos banh social cop coz area serv dep comp emp 280 mil AP-0822 27148822 CJ3973

3 QUARTOS

IMOB 2000

MIOLO apto terreo 3 qtos ste ban social coz área 1 vg prox á gavião peixoto campo são bento vazio chaves na imob AP-0777 740 mil 27148822 CJ3973

IMOB 2000

OPORTUNIDADE 490 mil rua joão pessoa prox miguel couto sla 3 qtos ste banh social coz área dep comp emp 1 vg AP- 0289 27148822 CJ3973

IMOB 2000

OPORTUNIDADE 490 mil rua joão pessoa prox miguel couto sla 3 qtos ste banh social coz área dep comp emp 1 vg AP- 0289 27148822 CJ3973

IMOB 2000

OPORTUNIDADE pereira da silva vazio frente sol manhá sla 3 qtos banh social coz área dep comp emp 1 vaga só 630 mil AP-0175 27148822 cj3973

IMOB 2000

OPORTUNIDADE pereira da silva vazio frente sol manhá sla 3 qtos banh social coz área dep comp emp 1 vaga só 630 mil AP-0175 27148822 cj3973

TETO ICARAÍ IMÓVEIS

TI 3122C Moreira Cesar 730mil salão 3qtos cozinha ampla 1vga doc ok 2704-5656 C:34617

TETO ICARAÍ IMÓVEIS

TI 3116C Sala 3qtos por 499mil vazio esquina c/Miguel de Frias elevador play doc ok 2704-5656 C:34617

TETO ICARAÍ IMÓVEIS

TI 3123C Beliz. Augusto salão 3qtos coz ampla dep completa 1vg por 695mil 2704-5656 C:34617

TETO ICARAÍ IMÓVEIS

TI 3140C Oportunidade 3qtos por 550mil prox ao campo salão suite social coz ampla 1vg 2704-5656 C:34617

TETO ICARAÍ IMÓVEIS

TI 3147C 1ª quadra var salão 3qtos ste coz area dce 1vg vazio play melhor preço 2704-5656 C:34617

IMOB 2000

VISTA Mar, altamente reformado, slão 3qtos ste banh. soc. cop coz dep emp. gar. play só 790 mil IM-35112 fotos imob2000.com.br CJ.3973

O FLU TEM... Compra/Venda/Aluguel para o seu veículo. TeleFlu 2621-9955

Anuncie em nossa sede

■ NITERÓI: Rua Visconde de Itaboraí, 184 - Centro

(21) 2621-9955

CLASSIFICADOS OFLUMINENSE

INFORMAÇÕES GERAIS

SEÇÕES PRINCIPAIS

(consulte sobre as subseções):

- A – Imóveis Compra e Venda**
- B – Imóveis Aluguel**
- C – Casa e Serviços**
- D – Empregos**
- E – Negócios**
- F – Veículos**

ELABORAÇÃO DOS ANÚNCIOS:

- Os textos dos anúncios podem ser publicados em "corpo 7 normal", "corpo 10 normal" e "corpo 10 negrito".
- Somente a primeira palavra do texto pode ser digitada em caixa-alta (toda com letras maiúsculas).
- Cada anúncio só pode conter uma oferta.
- Na seção **C – CASA E SERVIÇOS**: é obrigatório que a primeira palavra do texto seja o nome do produto ou serviço.
- Na seção **D – EMPREGOS**: é obrigatório que a primeira palavra do texto seja a função ou cargo ofertado.
- Na seção **F – VEÍCULOS**: é obrigatório que a primeira palavra do texto seja a marca do veículo ofertado.

ORIENTAÇÃO AOS LEITORES:

O jornal O FLUMINENSE não se responsabiliza pela procedência e veracidade dos anúncios veiculados, pelo cumprimento dos requisitos legais que possam ser exigidos no conteúdo dos mesmos e por eventuais prejuízos deles decorrentes, já que os conteúdos dos anúncios são de inteira responsabilidade dos anunciantes. Assim, chamamos a atenção dos nossos leitores para o fato de que pessoas físicas e jurídicas de má-fé podem utilizar um veículo de comunicação para fraudar, ludibriar e induzir as pessoas ao erro.

A fim de evitar prejuízos, recomendamos:

- antes de solicitar um empréstimo ou efetuar uma transação comercial, verifique a idoneidade do fornecedor, pedindo documentos que o identifiquem;
- procure documentar a transação comercial através de contrato, contendo forma de pagamento, taxa de juros e com firma reconhecida;
- procure fazer qualquer tipo de transação comercial apenas pessoalmente;
- forneça seus dados pessoais apenas para empresas conhecidamente idôneas;
- não adiante nenhum valor através, por exemplo, de depósitos em conta-corrente, vales-postais, etc.

COMO ANUNCIAR:

TELEMARKETING - 2621-9955

De segunda a sexta, das 8 horas às 19 horas
telemarketing@ofluminense.com.br

COMERCIAL

2125-3031 • 2125-3032 • 2125-3036 • 2125-3037
comercial@ofluminense.com.br

SEDE - 2621-9955

Niterói - Centro: Rua Visconde de Itaboraí, 184, de 2ª a 6ª, das 9h às 19:00h

A
IMÓVEIS
COMPRA E VENDA
NITERÓI
REGIÃO
SUL
A-001
Icaraí
APARTAMENTOS
3 QUARTOS

4 ou + QUARTOS
IMOB 2000
EXCELENTE apto predio bem localizado miolo de icaraí 1ª quadra c/salão cop coz area serv dep comp emp 1 vaga gar 1.400.000 AP-0684 27148822 CJ3973

IMOB 2000
EXELENTE planta vista panoramica varandão slão 4 qtos 2 stes lav cop coz area dep emp 3 vgas 3.200.000 IM-40704 fotos www.imob2000.com.br

IMOB 2000
ÓTAVIO kelly, só 1milhão frente varandão slão 4qtos 2ste c armas copa coz c armários dep completa 2 gar play piscina IM-40626 2714-8822 CJ.3973

ANUNCIE EM NOSSA SEDE
Rua Visconde de Itaboraí, 184 - Centro - Niterói
TETO
ICARAÍ IMÓVEIS
TI 4012A Alvares de Azevedo (miolo) 4qtos 1suite cozinha ampla 1vg por 850mil vazio 2704-5656 C:34617

TETO
ICARAÍ IMÓVEIS
TI 4726 luxo na Cinco de Julho var salão c/lavabo 4qtos 2stes coz ampla 3vgs lazer aceito 2qtos como permuta 2704-5656 C:34617

IMOB 2000
APTO VISTA PARA O MAR
EXCELENTE predio com um apto por andar area util de 157m² sla 4 qtos 1 ste + banh social lav cop coz dep emp 2 vagas 1.400.000 AP-0663 27148822 cj3973

IMOB 2000
MIOLO de icaraí montado vazio var 4 qtos 2 stes copa-coz dep comp emp area 3 vagas 2.400.000 IM-40706 27148822 CJ3973
Anuncie agora em nossa sede bem, pertinho de você. Rua Visconde de Itaboraí, 184 - Centro - Niterói. Tel.: (21) 99954-2679

ANUNCIE EM NOSSA SEDE
Rua Visconde de Itaboraí, 184 - Centro - Niterói
IMOB 2000
1ª qdra praia salão 70m² + sla interna c/25m² 4qtos 2stes c/arms banh + lav coz c/20m² depts comp 2 vagas 'todo reformado' 1.880.000 fotos. www.imob2000.com.br 2714-8822 IM-40513 cj3973

IMOB 2000
MARAVILHOSA PLANTA ED. LUXO
PORTEIRA fechada vista p/ o mar varandão slão em L 4qtos 2stes cop coz 3 vagas gar escrit play com total infraestrutura 4.100 mil IM-40687 27148822 CJ3973

IMOB 2000
PRAIA de icaraí (150mts²) aceito 1,2 ou 3 qtos c/partede pagto slão 4qtos(ste)cop coz a-reia dep comp gar vazio chaves na loja 1.250.000 mil IM-40681 27148822 CJ3973
ANUNCIE EM NOSSA SEDE
Rua Visconde de Itaboraí, 184 - Centro - Niterói

INGÁ
Rua Nilo Peçanha, apto com 100 m2, 3 quartos com vaga na escritura e marcada R\$ 400 mil. Vazio.
Telefone: 99998-8016
Creci 25703

COBERTURAS
IMOB 2000
MIGUEL frias excelente duplex montda 2sla 2qts ste coz dep terraço pisc 2vgas. Sô 950 mil 2714-8822 IM-50463 cj3973

ANUNCIE EM NOSSA SEDE
Rua Visconde de Itaboraí, 184 - Centro - Niterói
A-004
Ingá
APARTAMENTOS

IMOB 2000
MIOLO de icaraí cobertura triplex var sla 3 qtos 3 stes closet pisc c/hidro churras 3 vagas escrit a/c imóvel 3 qtos 1.780.000 IM-50573

1 QUARTO
IMOB 2000
EXCELENTE predio apto sala qto suite coz armários banh coz banh perto de todo comercio e ponto de onibus só 265 mil 27148822 AP-0814 CJ3973

TETO
ICARAÍ IMÓVEIS
TI 5733 vista total p/campo cobert duplex luxo 4stes 2salas terraço c/100m2 c/pisc churr 3vgs aceita permuta 2704-5656 C:34617

2 QUARTOS
IMOB 2000
EXCELENTE localização melhor rua do ingá 2ª qdra praia var sla 2 qtos banh coz area dep emp gar play vazio 480 mil IM-28907 27148822 CJ 3973

IMOB 2000
PERMUTA ATÉ 1.300.000
COBERTURA 1º pav var slão 3 qtos ste c/armários coz c/ armários banh depts comp 2 vagas 2º pav. sala + area livre c/ pisc churras + 1 qto ste 1.680.000 IM-50592 27148822 cj3973

TETO
ICARAÍ IMÓVEIS
TI 2494D Visconde de Moraes 370mil sala 2qtos c/dep 1vg frente sol da manhã prox as Barcas facultades etc... 2704-5656 C:34617



COMPRA - VENDA - ALUGUEL - AVALIAÇÃO

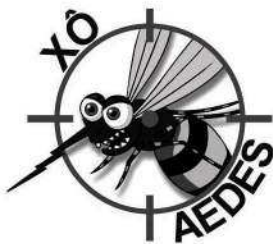
TETO
ICARAÍ IMÓVEIS
CRECI - RJ 34617
2704-5656
vendas@tetoicarai.com.br
Rua Gavião Peixoto 124 sala 807 Icaraí
www.tetoicarai.com.br

O MELHOR GUIA DE COMPRAS DA CIDADE.
2621-9955

IMOB 2000
OPRTUNIDADE SÓ 620 MIL
PREDIO com boa apresentação var sla 2 qtos 01 ste banh soc cop coz area serv dep comp emp 1 vaga perto comercios ponto de onibus AP-0769 27148822 cj3973

IMOB 2000
SÓ 540 MIL C/GAR
JUNTO ao c.s.bento exc. sla 3qtos ste banh soc coz área dep gar play slão de festa cond barato. fotos: site www. imob2000.com.br IM-35017 2714-8822 CJ.3973

O mosquito Aedes Aegypti



Aedes Aegypti é o mosquito transmissor da dengue, zika, chikungunya e febre amarela urbana.

O macho, como de qualquer espécie, alimenta-se exclusivamente de frutas. A fêmea, no entanto, necessita de sangue para o amadurecimento dos ovos que são depositados nas paredes internas dos objetos, próximos a superfícies de água limpa.

Em média, cada mosquito vive em torno de 30 dias e a fêmea chega a colocar entre 150 e 200 ovos. Se forem postos por uma fêmea contaminada por determinado vírus, ao completarem seu ciclo evolutivo, transmitirão a doença.

Os ovos não são postos na água, e sim milímetros acima de sua superfície, principalmente em recipientes artificiais. Quando chove, o nível da água sobe, entra em contato com os ovos, que eclodem em pouco menos de 30 minutos. Em um período que varia entre sete e nove dias, a larva passa por quatro fases até dar origem a um novo mosquito: ovo, larva, pupa e adubo.

As fêmeas preferem o sangue humano como fonte de proteína ao de qualquer outro animal vertebrado. Atacam de manhãzinha ou ao entardecer. Sua saliva possui uma substância anestésica, que torna quase indolor a picada.

TUDO QUE ACUMULA ÁGUA É FOCO DE MOSQUITO!

- Tampe os tonéis e caixa d'água;
- Mantenha as calhas sempre limpas;
- Deixe garrafas sempre viradas com a boca para baixo;
- Pneus devem ser acondicionados em locais cobertos;
- Mantenha lixeiras bem tampadas;
- Deixe ralos limpos e com aplicação de tela;
- Limpe semanalmente ou preencha pratos de vasos de plantas com areia;
- Limpe com escova ou bucha os potes de água para animais;
- Limpe a bandeja do ar-condicionado para evitar o acúmulo de água;
- Lonas usadas para cobrir objetos ou entulhos devem ser bem esticadas para evitar poças d'água.

Fonte: Ministério da Saúde.

OFLUMINENSE
Informação aqui faz história

A

IMÓVEIS
COMPRA E VENDA

NITERÓI

REGIÃO
SUL

A-004

Ingá

APARTAMENTOS

3 QUARTOS

IMOB
2000

EXELENTE apto lindo reformado com ampla planta andar alto próx plaza sla 3 qtos 1 ste banh social cop coz area dep comp emp só 400 mil IM-35274 27148822 CJ3973

IMOB
2000

VAZIO NO INGÁ

PRESIDENTE pedreira amplo 2 varandas 3qtos c/armarios suite copa/coz montada dep comp emp garagem só 550 mil AP-0174 27148822 CJ3973

4 ou + QUARTOS

IMOB
2000

QUADRA da praia, var sala 4qtos 2c/armos suite coz ampla banh social área dependencia comp gar. vazio. R\$ 900 mil IM-40608 2714-8822 CJ.3973

A-009

Jardim Icaraí

APARTAMENTOS

3 QUARTOS

IMOB
2000

EXELENTE apto com ótima planta var sal montado com armários 3 qtos 1 ste banh soc lav cop coz area serv dep comp emp 2 vgas IM-35207 980 mil 27148822 cj 3973

IMOB
2000

OPORTUNIDADE
698 MIL REAIS

EXELENTE apto predio bem localizado perto de comercios e campo são bento varanda sala 3 qtos sendo 1 ste banh soc coz area 1 vaga AP-0756 27148822 CJ3972

IMOB
2000

SÓ 600 MIL VAZIO

EROTIDES oliveira prox campo são bento varanda 3 qtos suite coz dep com emp 2 vagas garagem AP-0829 27148822 CJ3973

4 ou + QUARTOS

IMOB
2000

MIGUEL COUTO
160M² DE PURO
LUXO

EXELENTE planta fino acabamento montado vdaão c/cortina de vidro slão 4 qtos 2 stes 2 vagas a/c imovel menor valor 1.450.000 mil AP-0532 27148822 cj3973

A-010

Sta. Rosa/Viradouro
Vital Brazil

APARTAMENTOS

2 QUARTOS

SÓ 200 MIL C/GAR

NORONHA torresão , 335 vazio sla 2 qtos banh soc coz area play slão festa quadra esporte show AP-0844 27148822 CJ3973

IMOB
2000

JUNTO dr. sardinha lido var sla 2tos ste coz montada área garagem play. 429 mil IM-28540 2714-8822 CJ.3973

IMOB
2000

OTIMO apto var sla 2 amb 2 qtos suite banh social armarios blindex coz mont ara banh emp 1 vaga escritura. só 350 mil IM-28537 27148822 CJ3973

IMOB
2000

PRÓXIMO mundial vazio montado lindo quarto sala varanda cozinha montada garagem AP-0860 280 mil 27148822 cj3973

STA ROSA VAZIO
2QTOS GAR 200
MIL

REFORMADO vazio sla banh social coz area banh emp esc play chaves na loja AP-0827 27148822 CJ3973

TETO
ICARAÍ IMÓVEIS

TI 2088D Dr Sardinha 380mil var sala 2qtos suite 1vg todo montado vazio lazer 2704-5656 C:34617

TETO
ICARAÍ IMÓVEIS

TI 2501D Duque Estrada 460mil prédio novo var salão 2qtos suite cozinha ampla montada 1vg play-club 2704-5656 C:34617

IMOB
2000

VISTÃO todo reformado e montado lindo varanda sla 2 qtos banheiro soc coz area dep comp emp garagem play show 430 mil fotos AP-0849 27148822 cj 3973

IMOB
2000

EXCELENTE predio com ótima infra estrutura 2 qtos ste banh soc cop coz area serv dep emp 1 vaga proximo largo do marrão só 510 mil AP-0678 27148822 cj3973

IMOB
2000

OPORTUNIDADE
290 MIL GAR PLAY
CLUB VAZIO

VARANDA sla 2 qtos ste copa coz area gar escrit. próximo mundial vasta condução e comercio AP- 0815 27148822 CJ3973

A-013

São Francisco
Charitas/Jurujuba
Cachoeiras

APARTAMENTOS

1 QUARTO

1 QUARTO c/ ste var sla coz conjugado área serv banh fle praia valor á combinar 99454-6295

CASAS

IMOB
2000

CASA em cond. rua fechada var slão 4qtos ste coz26m² banh lav dep gar vazia 230² só 425 Mil IM-61031 2714-8822 CJ3973

IMOB
2000

CASA sobrado com lance de escada 3 qtos 1 ste + 2 banh soc.cop coz anexo terreno com area de aprox.100m² com coz e dep comp emp e area serv 2 vagas só 1.100.000 IM-61124 27148822 cj3973

PARA QUEM QUER...
...VENDER
...COMPRAR.
2621-9955
OFLUMINENSE

REGIÃO
NORTE

A-016

Fonseca

APARTAMENTOS

2 QUARTOS

IB moveis 2 qtos gar churr pisc área lazer slão festa R\$200mil Tel: 2721-8806 / 99949-4497

IMOB
2000

ACREDITE 160 mil vazio lazer proxim alameda sala 2 qtos banheiro social cozinha area garagem AP-0830 27148822 CJ3973

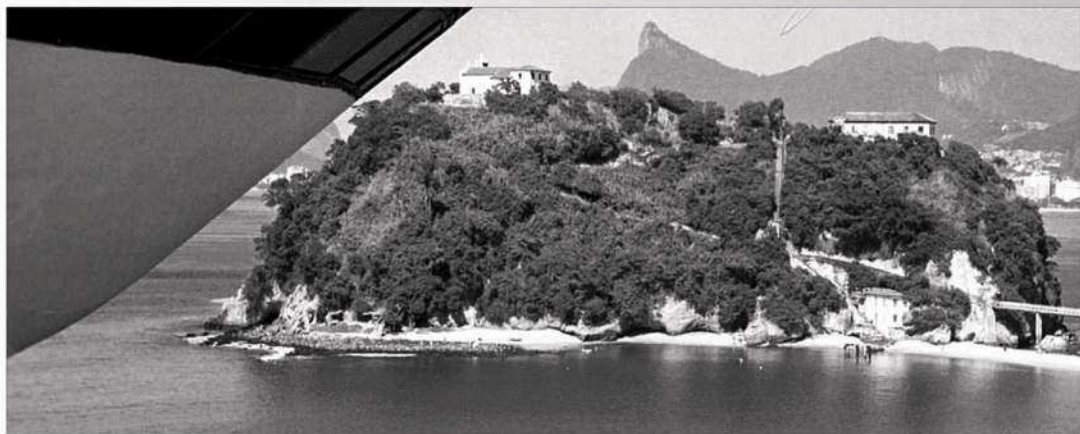
IMOB
2000

ALAMEDA proximo pre-zunio todo reformado sala 2 qtos banh soc coz area garagem vazio play só 235 mil AP-0773 27148822 CJ3973

TETO
ICARAÍ IMÓVEIS

MB 2485D Alameda 1029 apto novo frente sol da manhã sala 2qtos c/gar lazer por 210mil 2704-5656 C:34617

Compra, Venda, Aluguel e Administração de Imóveis



Mude com a gente

CJ 3973

IMOB2000

www.imob2000.com.br

Praia de Icaraí, 211 Lj 02 - Icaraí - Niterói - RJ

2714 8822

Calvin

A

IMÓVEIS
COMPRA E VENDA

NITERÓI

REGIÃO
NORTE

A-016

Fonseca

APARTAMENTOS

2 QUARTOS

IMOB
2000

MELHOR rua do fonseca excelente apto sala 2 qtos banh soc coz area dep comp garagem só 280 mil IM-28573 27148822 CJ2973

IMOB
2000

SÓ 200 MIL NO
FONSECA

PROXIMO bairro chic claro arejado cond barato 2 qtos dep emp 3 lances escada. IM-28729 27148822 CJ 3973

3 QUARTOS

FONSECA vdo apto sla 3qtos coz bh área R\$170mil ac/prop Herval 2719-1542 / 99483-3931 Cr.16110

IMOB
2000

LINDO reformado rua fechada sala em "L" 2 ambientes 3 qtos 1 ste banh soc coz montada area serv despensa gar 2 lances escada só 340 mil IM-35151 27148822

CASAS

IMOB
2000

CONDOMINIO fechado junto a ponte altamente reformado muito lindo, sobrado,varda, sla,3 qts, ste,coz, area,estacionamento só 450mil CA 0161 27148822 CJ3973

IMOB
2000

RUA são Januario casa linear jto a alameda são boaventura prox ao super market terreno plano 360m² vda sla, 3qtos coz área livre 3 vgs 580 mil CA-0026 27148822 cj3973

**PARA QUEM QUER...
...VENDER
OU COMPRAR.**
2621-9955
OFLUMINENSE

REGIÃO

CENTRO

A-031

Centro

APARTAMENTOS

2 QUARTOS

APTO 2 qtos 2 banhs gar si festa sol manhã R\$150 mil facilito troco - valor 92002-8804/96506-2662 Cr55577

TETO
ICARAI IMÓVEIS

TI 2419D Marques do Paraná 51/B12 vazio sala 2qtos c/gar reformado c/vista p/Baia 268mil 2704-5656 C:34617

3 QUARTOS

IMOB
2000

EXCELENTE predio apto amplo bem localizado sla 3 qtos banh soc cop coz area serv dep comp emp 1 lance de escada 280 mil AP-0704 27148822 cj3973

IMOB
2000

OPORTUNIDADE excelente apto ótima planta bem conservado varanda sala 3 qtos banh social cop coz area dep comp emp SÓ 430 mil AP-0782 27148822 cj3973

CASAS

CASA R. 15 de Novembro 140m² 3qtos sla coz dep c/ terreno 378m² Tr. 2719-5804 / 2629-1131 N. corretor. R\$450 mil

A-034

São Domingos
Gragoatã

APARTAMENTOS

2 QUARTOS

IMOB
2000

JOSE bonifacio exclusivo vazio sala 2 qtos banh coz area garagem churr próximo facilidade prox off barcas só 350.000 mil IM-28884 27148822

3 QUARTOS

IMOB
2000

JUNTO club canto do rio sol manhã vistão mar vazio 2 var sala 3 qtos ste cop coz area dep completa 2 vagas esc. só 750 mil IM-35292 27148822 cj3973

**TER PRECONCEITO CONTRA O IDOSO
É TER PRECONCEITO CONTRA O SEU FUTURO.**

OFLUMINENSE
Informação aqui faz história

A-037

Ponta d'Areia

APARTAMENTOS

1 QUARTO

IMOB
2000

EXCELENTE local predio exclusivo residencial facil acesso vista pão de açucar sla qto coz banh 190 mil AP-0759 27148822 CJ3973

A-040

Bairro de Fátima
São Lourenço

APARTAMENTOS

1 QUARTO

IMOB
2000

CENTRO exelente localização var sla 1 qto banh soc coz passa prato garagem lazer completo prox guanabara 320 mil IM-10417 27148822 CJ3973

2 QUARTOS

IMOB
2000

EXCELENTE condominio com infra estrututa perto do guanabara sla 2 qtos banh social cop coz area serv 1 vaga gar 240 mil AP-0671 27148822 CJ3973

IMOB
2000

EXELENTE cond total infra-estrutura de lazer vasta condução e comercios vazio sla 2qtos banh coz area gar escrit IM 28758 180 mil 27148822 CJ3973

REGIÃO
PENDOTIBA

A-043

Largo da Batalha

APARTAMENTOS

2 QUARTOS

IMOB
2000

LARGO DA
BATALHA SÓ 200
MIL

varandas de pendotiba vazio fte vardia sla 2 qtos ste + banh soc coz area lazer completo show fotos AP-0833 27148822 CJ3973

CASAS

IMOB
2000

SEGURANÇA TOTAL
SÓ 600 MIL

JUNTO a igreja nossa srª fatima exc res linear terreno 504m² vardão slão 3 qtos 2 stes lav cop coz + anexo garagem varios carros CA-0160 27148822 CJ3973

ANUNCIE EM NOSSA SEDE
Rua Visconde de Itaboraí,
184 - Centro - Niterói

A-049

Maria Paula
Vila Progresso
Muriqui

Terrenos

IMOB
2000

VILA PROGRESSO

OPORTUNIDADE terreno 1830m² linda vista pro vale rua s/ saída.já c/ projeto 1e 3 casas doc ok ac.imovel 250 mil 2714-8822 TE0006 cj3973

O FLU TEM... Com-
pra/Venda/Aluguel
para o seu imóvel.
TeleFlu 2621-9955

REGIÃO

OCEÂNICA

A-055

Itaipu/Itacoatiara

CASAS

IMOB
2000

CASA linear comp,otimo preço,quintal plano,var, sla,3 qtos,suite,ban,coz, area,dep,gara 3 carros 480 mil IM-61040 27148822 CJ 3973

IMOB
2000

EXCELENTE cond alto padrao terreno 800m² res 220m² montada var 2 slas 3 qtos ste quintal piscina e churras garagem CA-0163 900 mil 27148822 CJ3973

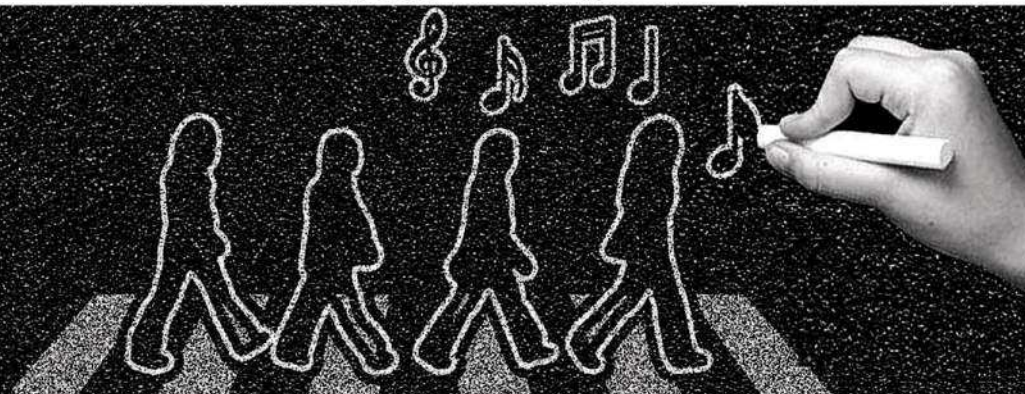
IMOB
2000

MAGNIFICA res linear em cond alto padrão 3 slas 4qtos sendo 5suites espaço gourmet pisc chur forno gar 2.850 MIL www.imob2000.com.br IM-61079 27148822 CJ-3973

ANUNCIE EM NOSSA SEDE
Rua Visconde de Itaboraí,
184 - Centro - Niterói

Educação no Trânsito

Para uma realidade melhor



Excesso de Velocidade

No Rio de Janeiro, 41% dos acidentes são causados por excesso de velocidade. É o Estado onde essas infrações são mais frequentes, seguido de São Paulo (28%) e Brasília (21%).

Os atropelamentos são responsáveis por 36% das mortes nas estradas brasileiras. O pedestre só tem chance de sobreviver se o veículo estiver a 30 km/h. Se o motorista estiver a 40 km/h, a chance de óbito vai para 15%. A 60 km/h, a chance de morte cresce assustadoramente, vai para 70%. E, caso o pedestre seja apanhado a 80 km/h, provavelmente não terá qualquer chance de sobreviver.

64% dos acidentes são causados por falhas humanas.

30% têm origem em problemas mecânicos.

Apenas 6% são consequência de má conservação de via.

Principais Causas de Acidentes

Dirigir sob efeito de álcool e substâncias entorpecentes;
trafegar em velocidade inadequada;
inexperiência e falta de conhecimento;
falta de atenção e falha de observação.

Não Dirija Se...

Não estiver em boas condições físicas e psicológicas, sofrendo de fadiga, sonolência ou após ingerir bebidas alcoólicas ou substâncias entorpecentes.

Álcool e Drogas...

Metade das mortes no trânsito envolve motoristas embriagados. Mesmo em pequenas doses, o álcool prejudica a percepção de velocidade e distância, pode causar dupla visão e incapacidade de coordenação. A pessoa alcoolizada tende também a fixar os olhos em um ponto e não consegue observar tudo o que acontece no trânsito.

Direção Defensiva

Direção defensiva é dirigir com objetivo de prevenir acidentes, atento às ações incorretas de outros motoristas e das possíveis condições adversas da pista e do tempo. Trata-se da prática de dirigir com segurança, reduzindo a possibilidade de ser envolvido em acidentes de trânsito.

O MAIOR CLASSIFICADOS DA CIDADE



IMÓVEIS CASA E SERVIÇO EMPREGOS NEGÓCIOS VEÍCULOS

AS MELHORES OFERTAS E OS MELHORES NEGÓCIOS ESTÃO AQUI!

ANUNCIE VOCÊ TAMBÉM!

2621-9955
CLASSIFICADOS OFLUMINENSE

ITAIPUAÇU

MARICÁ - vendo casa 2 qtos sala cozinha banheiro quintal cond. fechado área de lazer piscina churrasqueira mini campo.
Valor R\$ 170 mil. Estudo proposta.

Tels. (21) 99871-7651 (21) 99769-4687
Direto proprietário.

ÓTIMA OPORTUNIDADE!

INOÃ - loteamento Maria de Lourdes Rua A área de 3.000m² com construção de 196m² precisando de reforma com 4 quartos sendo 2 suítes salão cozinha varandão garagem para 2 ou + carros churrasqueira piscina RGI 30158 aceita proposta

Tel: (21) 99646-9544
Manoel CRECI:10120

A

IMÓVEIS COMPRA E VENDA

NITERÓI
REGIÃO **OCEÂNICA**

A-058

Engenho do Mato Várzea das Moças

CASAS
ANNE IMÓVEIS
ENG Mato próx Bombeiros 2 qtos c/site depts completas vga de gar pisc qtal pronta p/ morar R\$250mil 96472-8387 CR:70768

CASA no Engenho do Mato, 3 quartos closet 2 banheiros sala cozinha despensa garagem para 2 carros toda murada Tel. 99699-2330

SÃO GONÇALO
REGIÃO **CENTRO**

A-064

Rodo/Brasília Rocha/Califórnia Boaçu/Boa Vista Porto da Pedra

CASAS
URGENTE Shopp. SG posse antiga (Doc Prefeitura) qto sla coz bh de laje e qtal R\$ 50 mil. 2725-7849/ 98624-5126/ 99305-6506 C12331

A-076

Antonina/Mutondo Colubandê Galo Branco

APARTAMENTOS
2 QUARTOS
MUTONDO vdo urgente próx. Caneco 90 apto 2 qtos sla coz bh quitado e todo reformado R\$ 90 mil. Tr. 2725-7849/ 98624-5126/ 99305-6506 C12331

CASAS
GALO BRANCO Próx. Pça casa vaz 3 q sla coz bh R\$ 120 mil c/ 80 mil de sinal; T 99783-2153 C 9738.

REGIÃO NEVES

A-082

Neves/Vila Lage Paiva/Vila Oriente

CASAS
NEVES próx. Carrefour com 3 qts depts quintal 300m² R\$ 95 mil à vista 92002-8804/96506-2662 Cr55577

REGIÃO SETE PONTES

A-091

Venda da Cruz Covanca/Pita Zumbi/Sete Pontes

APARTAMENTOS
2 QUARTOS
V Cruz 2 aptos R\$48mil cada 2 qtos sla coz banh gar prestações R\$88,00 s/Conta Tel. 98288-5882 Cr22436

REGIÃO ALCÂNTARA
A-110
Centro

APARTAMENTOS
2 QUARTOS
PRÓXIMO praça do Bandeirante 2 qtos sla coz banh área serv gar R\$130mil s/ cond ac/ CEF Tr. 2725-7849/ 98624-5126/ 99569-3689 C12331

3 QUARTOS
VEND apto sla 3q c/ suite área privativa 69,22m² Cond. Pq. das Águas, Alcântara T. 98685-5540/ 97112-9365.

MARICÁ
A-143
Centro

CASAS
CENTRO/Lagoa 2 qts sendo 1 suite demais depts. t outros R\$207 mil 99786-4312/ 99957-4414

IMÓVEIS COMERCIAIS

A-187

Niterói

Lojas

IMOB 2000

EXCELENTE sala comercial niteroi shopping ampla 44m² ótima localização aceita proposta IM-7815 160 mil 27148822 cj 3973

IMOB 2000

LOJÃO, 3 pavimentos 468m², proximo a praça ingá, pão de açúcar, 2º qda da praia, acesso externo ao 2º pavimento 1.350.000 mil LO- 0011, 27148822, CJ3973

Salas

IMOB 2000

AMARAL peixoto sla 40m² frente vazia toda reform.recepção coz banheiro 248 mil IM-7678 27148822 cj3973

IMOB 2000

CENTRO emp. gomes da costa exclusivo com ante sala banh ideal para consultorio dentario 190mil 2714-8822 IM-7730 cj3973

PARA QUEM QUER... VENDER OU COMPRAR.
2621-9955
OFLUMINENSE

IMOB 2000

ÓTIMA sala comercial ampla com 37m² ótima localização perto da igreja são joão batista só 130 mil IM-7707 27148822 cj3973

SÍTIOS E FAZENDAS
BACAXÁ sítio 10.000m² com casa próx pista R\$ 180.000, temos outros 92002-8804/96506-2662 Cr55577

B

IMÓVEIS ALUGUEL

NITERÓI

REGIÃO SUL

B-001

Icaraí

APARTAMENTOS
1 QUARTO

R. Silveira 409 var lazer compl gar R\$1.600+txs c/ tv ar maq lavar + R\$200,00 99752-2703

2 QUARTOS

RMJ
ICARAÍ alugo exc apto slão 2 qts c/closed cop coz arm área serv gar play s fetas pisc sauna academ Bom pgo 2719-2021/98175-0821 Cr2555

IMOB 2000

TEN. Mesquita excelente var sla 2qts ste ban coz area dep gar s.manhã play club 1.400+taxas AL-2102 2714-8822 cj3973

IMOB 2000

AAS IMÓVEIS
Lindíssimo apto. andar alto, 2º qdra C.S. Bento, total infra, vardão, sala, 2 qtos sendo 1 ste e 1 escrit c/ arms embut, b social, box blindex, coz planej montada, área, banh empreg 1 vg R\$ 2.390,00 + txas Tel: 2711-1378 e 97114-1967 CR 18938

3 QUARTOS

3QTS 2bs dps compl 1ª Qda 123m² arms piso laminado R\$1.750 + txs T 3741-6216, 99532-0323

IMOB 2000

ÓTIMO apto 3 qtos ari pareiras 692/302 1.500, 00 + taxas AL-3134 27148822 CJ03973

IMOB 2000

OTIMO apto 3 qtos ari pareiras 692/302 1.500, 00 + taxas AL-3134 27148822 CJ03973

ANUNCIE EM NOSSA SEDE
Rua Visconde de Itaboraí, 184 - Centro - Niterói

GPC ALUGA

Ótimos apartamentos com ou sem garagem em diversos bairros de Niterói.

Inf. (21) 2717-6759, 2622-2044 Ramal 20
CR 24244

O FLU TEM... Compra/Venda/Aluguel para o seu imóvel. TeleFlu 2621-9955

4 ou + QUARTOS
IMOB 2000
BACKER 34 1ºqd da praia var sla L 4qts arms ste 2banh copcoz dep gar 2.700 + taxas AL-425 2714-8822 cj3973

TETO
ICARAÍ IMÓVEIS

TI 4982AL 5 de Julho alqto padrão vrdão slão 4qts 2stes coz ampla todo montado 3vgs lazer completo 2.500 + taxas 2704-5656 C:34617

B-004

Ingá

Vagas e Quartos

ALUGO Quarto no Ingá ambiente familiar tratar com o proprietário Tel. 2621-6557/97188-2578

APARTAMENTOS
1 QUARTO

RMJ
INGÁ alugo exc apto com quato e sala coz banh c/ box área serv cozinha Inf. 2719-2021/ 98175-0821 Cr7758

2 QUARTOS

À 5 MIN da UFF/ Plaza exc apto 2q sla var ste c/arms, coz c/arms, depts empr pisc, sl. festas fitness vg gar; Tr. 98889-5160.

RMJ
INGÁ alugo exc apto slão 2 qtos 1 c/ arm copa coz c/ arm play s festas gar bom preço Inf. 2719-2021 / 98175-0821 Cr7758

B-009

Jardim Icaraí

APARTAMENTOS
2 QUARTOS

AL J ICARAÍ apto sla 2 qtos coz bh arms depts gar R\$1.300+txs Herval 2719-1542 / 99483-3931 Cr.16110

B-010

Sta. Rosa/Viradouro Vital Brazil

APARTAMENTOS
2 QUARTOS

EXC. Apto suite (+) qto bh soc coz área ar cond e arms gar R\$ 1.200,00 (+) R\$ 860,00 taxas T 2717-8756 hor. comerc CR 18841

S. ROSA próx Spm. Real ai apto sla 2 qts coz bh depts R\$800+txs Herval 2719-1542 / 99483-3931 Cr.16110

SANTA Rosa 2 qts tábua corrida blindex gar frente, local tranquilo R\$ 700,+ txs T. 2704-8193.

IMOB 2000

TODO reformado cond. marinha sala 2 quartos banheiro cozinha area vaga 900 + taxas 2714-8822 AL-2345 cj3973

IMOB 2000

ACEITA PROPOSTA
REFORMADO travessa joaquim de oliveira rocha 24/707 sla 2qts banh coz area banh emp 1.000+taxas 2714-8822 AL-2382 cj3973

REGIÃO CENTRO

B-031

Centro

APARTAMENTOS
CONJUGADOS

ALUGO Kitinete conjugada Rua São João, 11 - 9º andar R\$ 700,00 + taxas Tels. 3639-6907 / 97421-3929

CENTRO fte Estácio kit sla coz bh R\$550+txs teinho outros Herval 2719-1542 / 99483-3931 Cr.16110

IMOB 2000

IMOB2000.COM.BR
AMARAL Peixoto 370/532 ótima kitinete sla + banh 3m² R\$ 400 + txs 2714-8822 AL-1019 cj3973

B

IMÓVEIS ALUGUEL

NITERÓI

REGIÃO CENTRO

B-031

Centro

APARTAMENTOS CONJUGADOS

IMOB 2000

ÓTIMO local montad 01 qto em frente terminal próx as barcas R\$: 600 + txs 2714-8822 AL-1014 cj3973

1 QUARTO

CENTRO ALUGO apto 806 sala quarto coz bh área. R. Luiz L. F. Pinheiro 528 .T: 98184-5467 direto c/ prop

RMJ

CENTRO Niterói alugo exc apto salão quarto terraço área serv banh c/ box blindex cozinha bom preço armários Inf. 2719-2021 / 98175-0821 C7758

3 QUARTOS

IMOB 2000

EXCELENTE próx. Rodoviária sla 3qts coz área s/ gar 1.300 + txs 2714-8822 AL-3028 cj3973

B-034

São Domingos Gragoatá

APARTAMENTOS

1 QUARTO

IMOB 2000

SEMI MOBILIADO APARTAMENTO andrade neves,314/203 01 quarto 1.300 + taxas AL-1071 27148822 cj3973

REGIÃO

PENDOTIBA

B-046

Badu/Sapê Matapaca Cantagalo

APARTAMENTOS

3 QUARTOS

IMOB 2000

1ª Locação João Batista Costa,450/210 bl 03 Badu vista para verde, total infra estrut, próx ao comércio. 3 qtos, 1 suite, coz, área 1 vaga .AL-3128 1.500,00 + taxas 27148822 CJ 3973



Diga Não à destruição Acredite na preservação

B-049

Maria Paula Vila Progresso Muriqui

CASAS

IMOB 2000

ÓTIMA casa avenida Nelson de oliveira e silva, nº 280 - niterói 4 dorms 3 suítes10 vagas 344m² área construída AL-5079 3.500,00 + iptu 27148822 cj3973

REGIÃO

OCEÂNICA

B-052

Piratininga Camboinhas

APARTAMENTOS

1 QUARTO

CAMBOINHAS Apart Camboinhas INN mobiliado com vga garagem R\$1.500,00 + txs Tel: 3741-6216 /99532-0323

SÃO GONÇALO

REGIÃO

SETE PONTES

B-091

Venda da Cruz Covanca/Pita Zumbi/Sete Pontes

CASAS

ALUGA-se casa R. Major Gondim 350 Venda da Cruz S. G. R\$1.000,00 incluindo IPTU 2 meses depósito Tel: 99625-1153 Leonel

IMÓVEIS COMERCIAIS

B-187

Niterói

Lojas

IMOB 2000

Cel. Gomes Machado, 167 Loja 150m², proximo de tudo frente para rua, 2 pav, 2 banheiros área, copa AL-7346 R\$ 5.000,00 + taxas 2714-8822 cj3973

ANUNCIE EM NOSSA SEDE Rua Visconde de Itaboraí, 184 - Centro - Niterói

IMOB 2000

ÓTIMA sala comercial R.quintino bocaiuva, 463/sala 412 são francisco 1.800 + taxas AL-7351 27148822 CJ 3973

IMOB 2000

RUA da conceição,143 ótima sobreloja excelente localização próximo a todos pontos comerciais salão 66 mts² + sla 11mts² cozinha banheiro estuda proposta 2.500 + taxas AL-7343 27148822 CJ3973

Salas

IMOB 2000

EXCELENTE sala no centro amarel peixoto, 458/403 500,00 + taxas AL-7359 27148822 CJ3973

IMOB 2000

MIGUEL de Frias ótima sala comercial c/ 30m² banheiro R\$1.100 + txs 2714-8822 AL-7171 cj3973



TI 7390AL Ed Manhattan Gavião Peixoto 124 sala c/28m 1ª locação 1vg sol da manhã 1.200 + taxas 2704-5656 C:34617

Casas

RMJ

CENTRO alugo para fins comerciais ideal para pensão restaurante laboratório 70m² Inf. 2719-2021 / 98175-0821

O MELHOR GUIA DE COMPRAS DA CIDADE.

CLASSIFICADOS OFLUMINENSE **2621-9955**

C

CASA e SERVIÇOS

C-002

Construções/ Reformas

SUPER SINTEKO

Brilhante, Fosco e acetinado, Bonard, Bona, vernix poliuretano, Resina acrílica em pedras raspagem para cera. Cola-se tacos. Rio, Niterói e Região dos Lagos. Serviços com garantia por escrito. Sr. Genival Av. Albino Imparato nº 192 J. Catarina. Tel: 99243-7315 Whatsapp

C-010

Profissionais liberais

CONTABILIDADE

IMPOSTO de Renda Fazemos sua Declaração, Pessoa Física R\$ 70,00. Tratar: Srª Oliveira 2828-0868 / 98656-6272 (WhatsApp)

C-080

Aulas e cursos

LIFE CARE

CURSO de Cuidadores de Idosos. Inscrição. Av. Amarel Peixoto nº 300 Sla 501 Niterói. Tels. 3617-7779 / 2622-1674



PROIBIDO PARA MENORES DE 18 ANOS

Submeter criança ou adolescente à prostituição ou à exploração sexual é crime com pena de reclusão de 4 a 10 anos e multa.

ART. 244-A Lei 8.069/90.

C-160

Motel/Termas

****FERNANDA****

NOVA Equipe bellissimas novidades Gatas p/ todos os gostos ac/carões 2620-0693 2ª á sáb

THAINA

LOIRA estilo Mulherão, completa com seios naturais e bumbum empinado T:(21) 99945-5386

ELITE TERAPIA

LINDAS Gatas Novidades em Niterói Venha nos conhecer! Tel: 97006-2390

RAISSA R\$50,00

MULATA Mulherão corpo quente fogosa completa c/ local discreto 99097-5791/99078-0367

ANUNCIE EM NOSSA SEDE Rua Visconde de Itaboraí, 184 - Centro - Niterói

D

EMPREGOS

D-013

Escritório

ESTAGIÁRIO

ADMINISTRATIVO COM CNH para escritório na Reg. Oceânica de Niterói. Currículo para e-mail: rhadmf@gmail.com

O CALOR DO MOMENTO PODE COLOCÁ-LO NUMA FRIA. ESQUENTE SUA VIDA. USE CAMISINHA.

OFLUMINENSE Informação aqui faz história

Diabetes na Gravidez

A ansiedade faz parte de qualquer gravidez. No caso das pacientes diabéticas, essa sensação não se resume em saber se o futuro filho será menino ou menina, parecido com o pai ou com a mãe, calmo ou manhoso. A gestante diabética quer saber, principalmente, se o diabetes irá prejudicar o seu bebê.

É certo que a gravidez da paciente diabética pode apresentar complicações que normalmente não ocorrem na mulher sem diabetes. Porém, isso não significa que o problema irá acontecer. Há várias formas de prevenção e a futura mãe tem um papel decisivo nessa fase. Para ter um bebê saudável, basta que ela aprenda a controlar a sua gravidez.

Às mulheres diabéticas grávidas recomenda-se o controle da glicemia e a programação da chegada do filho, que se inicia na decisão de engravidar, quando a paciente deve procurar seu médico para receber a orientação mais adequada. Ele dirá o que fazer e pedirá os exames necessários. É sempre bom começar o controle alguns meses antes de engravidar. Assim, pode-se pesquisar a existência de complicações, como retinopatia e nefropatia, que teriam que ser tratadas durante a gestação.

O controle da glicemia durante a gravidez diminui a probabilidade de a criança ter diabetes, um dos maiores temores da mãe diabética. Quanto maior esse controle, menor o risco do bebê de mãe diabética ser diabético do tipo 2 na vida adulta. Também são pequenas as chances de uma mãe diabética tipo 1 ter um filho com essa doença.

Caso a paciente engravide sem planejar, não há motivo para desespero. O medo e apreensão dificultam o controle da taxa de glicemia no sangue. A melhor saída, em todos os casos, é ter confiança, procurar um médico imediatamente e seguir à risca o tratamento. Contar com o acompanhamento de um psicólogo, às vezes, é o melhor nas situações de estresse. Outra grande ajuda é conhecer o desenvolvimento da gravidez em diabéticas, para evitar sobressaltos. Por exemplo: à medida que a gravidez avança, a necessidade de insulina aumenta.

Há um outro fato também normal, mas que pode deixar a mãe intranquila, caso não esteja devidamente informada. Como o bebê corre o risco de ter hipoglicemia e precisa ser vigiado, ele permanece, logo após o nascimento, em um berçário de alto risco por pelo menos 6 a 12 horas, podendo ficar até 24 horas.

O ideal é que o acompanhamento da gravidez seja feito por uma equipe multiprofissional: endocrinologista ou diabetólogo, obstetra, nutricionista, enfermeira e, em alguns casos, psicólogo. É importante que a equipe mantenha contato, estando sempre atenta ao que está acontecendo com a paciente.

Fonte: site da Sociedade Brasileira de Diabetes.



E

NEGÓCIOS

E-006

Diversos

CENTRO SG Padaria nova moderna informatizada muito movimento. Vendo urgente motivo viagem. Faturamento até R\$ 3.000,00 por dia. Entrada R\$ 100mil + 3 x R\$ 25 mil. T 99977-5541

VENDO

POSTO de gasolina área c/ 1.800m² em funcionamento estacionamento e Conveniência funcionando a todo vapor área nobre de São Gonçalo T: 96472-8387

E-008

Avisos/Editais/Balanços

COMUNICADO DE EXTRAVIO

COMUNICAMOS O extravio do Alavará de funcionamento da Empresa Alpha X Transportes e Locações Ltda ME na cidade de São Gonçalo-RJ



Diga Não à destruição. Acredite na preservação

ESTADO DO RIO DE JANEIRO
PREFEITURA MUNICIPAL DE MACAÉ
COORDENADORIA GERAL DE LICITAÇÕES
SEMINF/SEMAOB

AVISO DE ERRATA 001
EDITAL - CONCORRÊNCIA PÚBLICA Nº 001/2020
(SEMINF/SEMAOB)

O Município de Macaé, através da Comissão Permanente de Licitação da Secretaria Municipal de Infraestrutura e da Secretaria Municipal Adjunta de Obras, torna público, após análise do pedido de esclarecimento 002 e para conhecimento dos interessados, adota as seguintes providências, em forma de ERRATA: Item modificado no edital: 9.1.2.1.

Macaé-RJ, 13 de março de 2020.

Gustavo Lima Valladao

Coordenador Geral de Licitações - SEMINF/SEMAOB

CÂMARA MUNICIPAL DE NITERÓI

ATOS DO PRESIDENTE

ATO Nº 063/2020

O PRESIDENTE DA CÂMARA MUNICIPAL DE NITERÓI, NO USO DE SUAS ATRIBUIÇÕES LEGAIS, **RESOLVE: EXONERAR CAROLINA PORTELA DE M. SANTOS** do cargo isolado de provimento em comissão de CHEFE DO SERVIÇO DE PERÍCIAS MÉDICAS, Símbolo CMA-3 da Divisão Médica. Câmara Municipal de Niterói, em 13 de março de 2020. Milton Carlos Lopes - CAL - Presidente em Exercício.

ATO Nº 064/2020

O PRESIDENTE DA CÂMARA MUNICIPAL DE NITERÓI, NO USO DE SUAS ATRIBUIÇÕES LEGAIS, **RESOLVE: NOMEAR FERNANDA ALMENARA SILVA DOS SANTOS GONDIM** para exercer o cargo isolado de provimento em comissão de CHEFE DO SERVIÇO DE PERÍCIAS MÉDICAS, Símbolo CMA-3 da Divisão Médica, em vaga decorrente da exoneração de Carolina Portela de Miranda Santos, nos termos da Lei 3138/15 de 28/04/2015, publicada em "A Tribuna" de 29/04/2015. Câmara Municipal de Niterói, em 13 de março de 2020. Milton Carlos Lopes - CAL - Presidente em Exercício.

DESPACHOS DO PRESIDENTE

Requerimento nº 4188/2020 Adicional - DEFERIDO;
Requerimento nº 4193/2020 - DEFERIDO;
Requerimento nº 4695/2019 - Auxílio Alimentação - DEFERIDO;
Requerimento nº 529/2020 Adicional - DEFERIDO;
Requerimento nº 837/2020 Adiantamento de 50% do 13º salário - DEFERIDO;
Requerimento nº 0841/2020 - Adiantamento de 50% do 13º salário - DEFERIDO

Milton Carlos Lopes - CAL
Presidente em Exercício - 2020

ESTADO DO RIO DE JANEIRO
PREFEITURA MUNICIPAL DE MACAÉ
SECRETARIA MUNICIPAL DE SAÚDE
COORDENADORIA ESPECIAL DE COMPRAS,
CONTRATOS E ARPS - SEMUSA

AVISO DE LICITAÇÃO
EDITAL - PREGÃO ELETRÔNICO
FMS - Nº 033/2020

O Município de Macaé, através da Comissão Pregoeira 02, torna público, que fará realizar no dia **31 de Março de 2020, às 10:00h**, (horário de Brasília), o **PREGÃO ELETRÔNICO FMS Nº 033/2020 - do tipo MENOR PREÇO POR ITEM**, de acordo com as Leis em vigência. O Edital, seus anexos e demais informações estarão disponíveis para download nos seguintes sites www.macaerj.gov.br e <http://www.comprasnet.gov.br>. O edital também estará disponível na sala da Comissão Pregoeira, no **CIAS - Centro Integrado de Administração da Saúde**, situado à Rua Darcilino Possati, nº 134, Visconde de Araújo, Macaé/RJ e a retirada será através de pessoa credenciada e com carimbo do CNPJ, de segunda a sexta-feira, tel. contato (22) 2763-6330 Ramal 2015 e 2072.

Objeto: Prestação de serviços de locação de equipamento de reprografia, incluindo a prestação de serviços de suporte de manutenção preventiva e corretiva com fornecimento de peças, suprimentos (todos os consumíveis necessários, exceto papel) contemplando hardware e software para essa função e disponibilizando atendimento técnico telefônico, visando atender as necessidades da Secretaria Municipal de Saúde.

Macaé-RJ, 13 de Março de 2020.

Marcio da Mata

Coordenador Especial de Compras,
Contratos e ARPs - SEMUSA

ANUNCIE EM NOSSA SEDE
Rua Visconde de Itaboraí,
184 - Centro - Niterói



EXCELENTES CARROS



Gol 1.0
2007/2008

- 4 portas
- Gasolina/Álcool
- Cor branca

Doc OK!

Gol 1.0
2007/2008

- 4 portas
- Gasolina/Álcool/GNV
- Cor branca

Doc OK!

Fiat Doblô Ex
2002/2003

- Gasolina/GNV
- Cor branca

Doc OK!

Tratar: (21) 2125-3096 - Wellyngton



ESTADO DO RIO DE JANEIRO
PREFEITURA MUNICIPAL DE MACAÉ
SECRETARIA MUNICIPAL DE SAÚDE
COORDENADORIA ESPECIAL DE COMPRAS,
CONTRATOS E ARPS - SEMUSA

AVISO DE LICITAÇÃO
EDITAL - PREGÃO ELETRÔNICO
FMS - Nº 033/2020

O Município de Macaé, através da Comissão Pregoeira 02, torna público, que fará realizar no dia **31 de Março de 2020, às 10:00h**, (horário de Brasília), o **PREGÃO ELETRÔNICO FMS Nº 033/2020 - do tipo MENOR PREÇO POR ITEM**, de acordo com as Leis em vigência. O Edital, seus anexos e demais informações estarão disponíveis para download nos seguintes sites www.macaerj.gov.br e <http://www.comprasnet.gov.br>. O edital também estará disponível na sala da Comissão Pregoeira, no **CIAS - Centro Integrado de Administração da Saúde**, situado à Rua Darcilino Possati, nº 134, Visconde de Araújo, Macaé/RJ e a retirada será através de pessoa credenciada e com carimbo do CNPJ, de segunda a sexta-feira, tel. contato (22) 2763-6330 Ramal 2015 e 2072.

Objeto: Prestação de serviços de locação de equipamento de reprografia, incluindo a prestação de serviços de suporte de manutenção preventiva e corretiva com fornecimento de peças, suprimentos (todos os consumíveis necessários, exceto papel) contemplando hardware e software para essa função e disponibilizando atendimento técnico telefônico, visando atender as necessidades da Secretaria Municipal de Saúde.

Macaé-RJ, 13 de Março de 2020.

Marcio da Mata

Coordenador Especial de Compras,
Contratos e ARPs - SEMUSA

ANUNCIE EM NOSSA SEDE
Rua Visconde de Itaboraí,
184 - Centro - Niterói

TUNINHO AUTOMÓVEIS

Pálio Weekend 2009, 1.4 completo. Alameda São Boaventura, 1081 T: 2627-1166

Ford

TUNINHO AUTOMÓVEIS

Ecosport ano 2015, 1.6 frestle Alameda São Boaventura 1081. T: 2627-1166

TUNINHO AUTOMÓVEIS

Ranger cab. dupla 2013 diesel. Alameda São Boaventura 1081. Tel: 2627-1166

GM

TUNINHO AUTOMÓVEIS

S 10 2006, 2.4 compl. + GNV cab. dupla. Alameda São Boaventura 1081. T: 2627-1166

O FLU TEM... Compra/Venda/Aluguel para o seu imóvel. TeleFlu 2621-9955

Honda

HONDA CIVIC

PRETA 2002 adaptado para deficiente físico sem 1 ou 2 pernas preço tabela fiipe T:98222-4515

Hyundai

TUNINHO AUTOMÓVEIS

Azera 2010 V6 completíssima único dono Al. São Boaventura 1081. T: 2627-1166

Renault

TUNINHO AUTOMÓVEIS

Duster 2012, automático, único dono Al. São Boaventura 1081. Tel: 2627-1166

ANUNCIE EM NOSSA SEDE
Rua Visconde de Itaboraí,
184 - Centro - Niterói

Volkswagen

TUNINHO AUTOMÓVEIS

Jeta 2012 prata, automático Alameda São Boaventura 1081. T: 2627-1166

TUNINHO AUTOMÓVEIS

Saveiro 2015 cab. estendida 1.6 completo Al. S. Boaventura, 1081 Confira. Tel. 2627-1166

Outras marcas

TUNINHO AUTOMÓVEIS

Mercedes C 180 2010 / 2010 2º dono compl. Alameda São Boaventura 1081. T: 2627-1166

O FLU TEM... Compra/Venda/Aluguel para o seu veículo. TeleFlu 2621-9955

PARA QUEM QUER... VENDER OU COMPRAR.

2621-9955

CLASSIFICADOS
OFLUMINENSE

F

VEÍCULOS

F-001

Carros

Fiat

TUNINHO AUTOMÓVEIS

Pálio 2011, 1.0 4pts completo. Alameda São Boaventura 1081. T: 2627-1166

ANUNCIE EM NOSSA SEDE
Rua Visconde de Itaboraí,
184 - Centro - Niterói

Para acelerar a compra ou venda do seu carro, esse é o veículo.

Diariamente o maior número de ofertas. Os leitores mais fiéis. A verdadeira bússola do mercado. só isso tudo.

CLASSIFICADOS
OFLUMINENSE
O MELHOR RESULTADO.

Leia e Anuncie:
2621-9955

O Jornal OFLUMINENSE traz mais uma novidade para você!

Assinando **O Fluminense Online** você ganha o cartão de benefícios **MasterClin**.

ASSINE O FLU

por **R\$ 0,35** /dia

(R\$ 10,50/mês)



OFLUMINENSE
 Informação aqui faz história

+

MasterClin
 Vantagens



Ligue para nossa
Central de Assinaturas
 de 2ª a 6ª das 09h às 18h

2125-3015

Ou acesse nosso site:
ofluminense.com.br

